

*Програмиране на моторите от  
серията  
Sonesse Ultra 30 WF RTS Li - ion*

## Окабеляване на моторите Sonesse Ultra 30 WF RTS Li - ion

### Предпазни мерки

- За да се осигури електрическа безопасност, този мотор от Клас III трябва да се захранва от източник на напрежение «SELV» (Safety Extra Low Voltage).
- Нивото на батерията трябва да бъде под 30% преди изпращането му по въздух.

### Внимание

- Използвайте зарядното устройство (препоръчано от Somfy), за да заредите батерията на мотора.
- Уверете се, че батерията е напълно заредена преди инсталирането на място.
- Преди настройка е необходимо да заредите батерията само ако светодиодът мига червено 5 пъти, когато натиснете който и да е бутон на запааметеното дистанционно управление.

1. Свържете зарядното към мотора и захранващото напрежение.
2. Когато зареждането приключи, изключете зарядното и го приберете за последващо използване.
  - Светлинния индикатор свети постоянно **червено** – Зареждане
  - Светлинния индикатор мига два пъти в **зелено** на всеки 10 секунди - Зареждането почти е приключило
  - Светлинния индикатор свети постоянно в **зелено** – Зареждането е приключило

**В случай, че в следващите 15 минути не предприемете никакви действия, мотора ще премине в спящ режим.**

## Програмиране на моторите Sonesse Ultra 30 WF RTS Li - ion

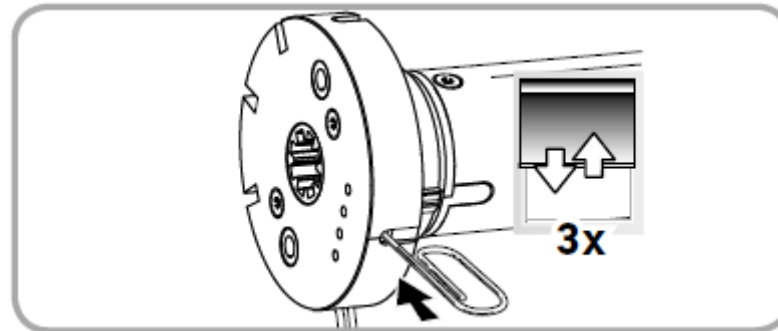
*Въвеждане в експлоатация*

*Оранжевият светлинен индикатор мига непрекъснато в режим на настройка.*

*Зеленият светлинен индикатор мига веднъж, когато бъде получена команда от запаметено дистанционно управление.*

*Влезте в режим на програмиране на мотора, като натиснете за кратко бутон Prog. на главата на мотора или включите зарядното към мотора и захранващото напрежение.*

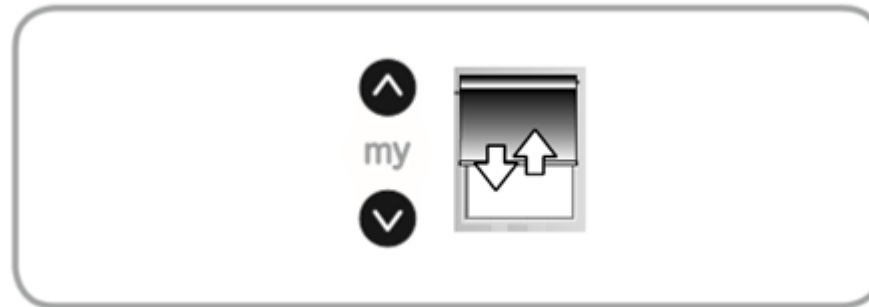
*Крайния продукт ще направи три кратки движения Нагоре и Надолу, като светлинния индикатор ще светне в оранжево.*



## Програмиране на моторите Sonesse Ultra 30 WF RTS Li - ion

### Препрограмване на дистанционното управление

Натиснете едновременно бутони “Нагоре” и “Надолу” на дистанционно управление, крайният продукт прави движение нагоре/надолу, дистанционното управление е временно сдвоено към мотора.



## Програмиране на моторите Sonesse Ultra 30 WF RTS Li - ion

Проверете посоката на въртене на мотора

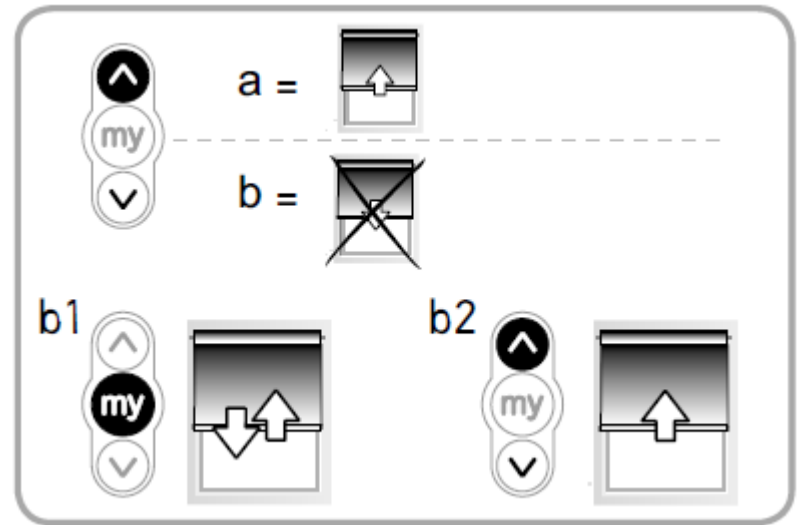
Натиснете бутон "Нагоре" на дистанционното управление:

a) Ако моторизирания продукт започне да се вдига (a), посоката на движение е правилна: преминете към раздел „Настройка на крайните граници“.

b) Ако моторизирания продукт се спуска (b), посоката на движение е неправилна: преминете към следващата стъпка.

• b1) Натиснете бутона "my" на дистанционното управление, докато моторизирания продукт направи движение нагоре и надолу: посоката на движение беше променена.

• b2) Натиснете бутон "Нагоре" на дистанционното управление, за да проверите посока на движение.



## Програмиране на моторите Sonesse Ultra 30 WF RTS Li - ion

### Настройка на крайните граници

Крайните граници могат да бъдат програмирани без значение от последователността.

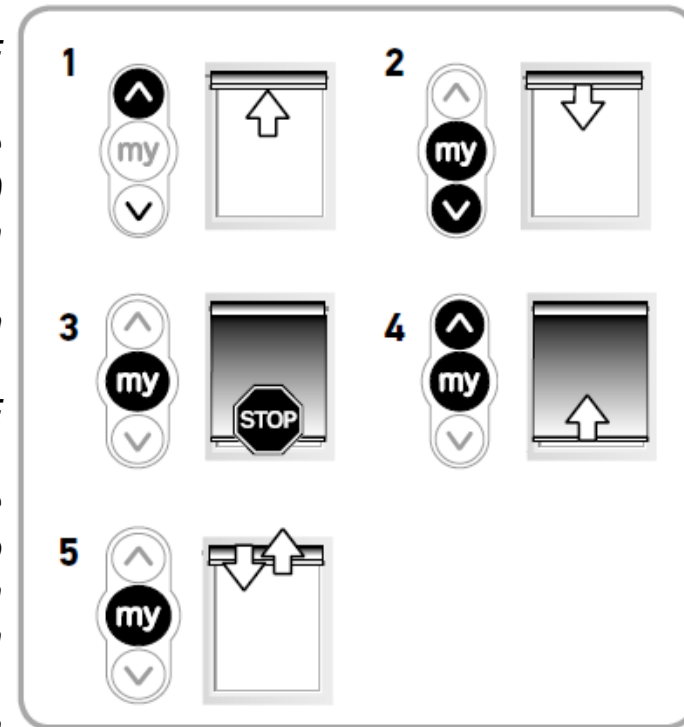
1) Натиснете и задръжте бутона **Нагоре**, за да придвижете продукта до желаната горна граница. Ако е необходимо, донастройте позицията с помощта на бутоните - **НАГОРЕ** или **НАДОЛУ**.

2) За да запаметите горната граница: Натиснете едновременно бутоните **ту** и **Надолу** и ги освободете, след като моторизирания продукт започне да се спуска. Горната граница е запаметена.

3) Натиснете бутона **ту**, когато моторизирания продукт достигне желаната долна граница. Ако е необходимо, донастройте положението с помощта на бутоните - **НАГОРЕ** или **НАДОЛУ**.

4) За да запаметите долната граница: Натиснете едновременно бутоните **ту** и **Нагоре** и ги освободете, когато моторизирания продукт започне да се вдига. Долната граница е запаметена. Моторизирания продукт се движи в посока нагоре и ще спре на горната си граница.

5) За да потвърдите и завършите програмирането на крайните граници: Натиснете и задръжте бутона **ту**, докато моторизирания продукт направи за кратко движение нагоре и надолу. Крайните граници са запаметени.



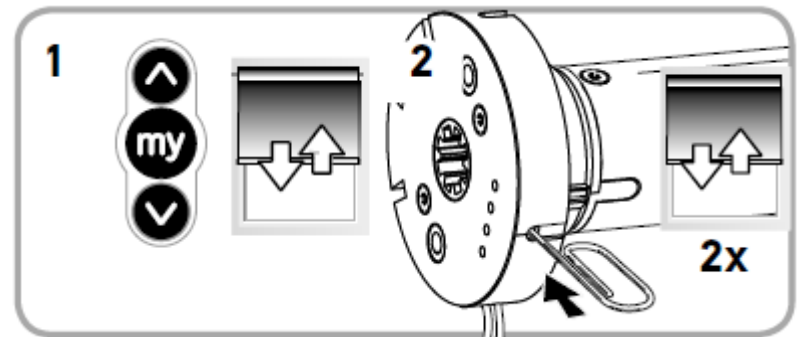
## Програмиране на моторите Sonesse Ultra 30 WF RTS Li - ion

Активиране/деактивиране на радио технологията „RTS“, когато дистанционното управление временно е препрограмирано (не е запаметено) към моторизирания продукт.

Тази функция се използва за деактивиране на радиопредаването, за да се удължи живота на батерията по време на доставка или когато продуктът няма да бъде използван за продължителен период от време (напр .: при съхранение).

1) За да деактивирате радиотехнологията „RTS“ на Somfy, натиснете едновременно бутоните Нагоре, my и Надолу, докато моторизирания продукт за кратко направи движение нагоре и надолу, веднъж и светлинния индикатор мигне 5 пъти.

2) За да активирате радио технологията „RTS“ на Somfy, натиснете за кратко бутона за програмиране на главата на мотора, моторизирания продукт за кратко ще направи две движения нагоре и надолу.



## Програмиране на моторите Sonesse Ultra 30 WF RTS Li - ion

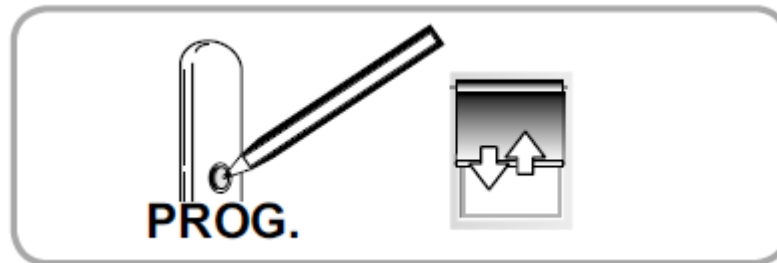
*Завършване на програмирането.*

*Запаметяване на дистанционното управление*

*След запаметяване на крайните граници:*

*Натиснете за кратко бутона за програмиране на дистанционното управление. Моторизирания продукт ще направи движение за кратко нагоре и надолу, за да потвърди програмирането.*

*Дистанционното управление се запаметява към моторизирания продукт и светлинния индикатор мига в зелено 5 пъти.*





## Програмиране на моторите Sonesse Ultra 30 WF RTS Li – ion

### Съвети и препоръки

#### Въпроси относно мотора?

Наблюдения	Възможни причини	Решения
Моторизирания продукт не функционира	Батерията на мотора е изтощена и трябва да се зареди. Светлинния индикатор мига 5 пъти в червено, когато е натиснат бутон на запаметеното дистанционно управление.	Заредете батерията.
	Батерията на дистанционното управление е изтощена. Светлинния индикатор не светва, когато се натисне бутон на запаметеното дистанционно управление.	Проверете батерията и я сменете ако е необходимо.
	Дистанционното управление не е съвместимо или не е програмирано. Светлинния индикатор не светва, когато се натисне, които и да е бутон на запаметеното дистанционно управление.	Проверете съвместимостта или запаметете дистанционното управление, както е описано в раздела Запаметяване/Изтриване на дистанционно управление.
	Препятствие затруднява движението на моторизирания продукт. Светлинния индикатор свети в червено постоянно.	Отстранете препятствието.
	Позицията на мотора е извън крайните граници. Светлинния индикатор мига в червено 2 пъти периодично и непрекъснато.	Преминете към раздел «Настройка на крайните граници»
	Моторът не е нито програмиран, нито е в режим на програмиране. Светлинния индикатор свети в оранжево.	Преминете към раздел «Въвеждане в експлоатация»
	Термичната защита е активирана. Светлинния индикатор мига в червено продължително.	Изчакайте мотора да се охлади (Светлинния индикатор се изключва).

## Програмиране на моторите Sonesse Ultra 30 WF RTS Li – ion

### Съвети и препоръки

#### Въпроси относно мотора?

Наблюдения	Възможни причини	Решения
Моторизирания продукт спира твърде рано.	Крайните граници са неправилно зададени.	Коригирайте крайните граници.
	Теглото на моторизирания продукт надвишава, препоръчителното тегло.	Сменете мотора с подходящ.
	Батерията е изтощена. Светлинния индикатор мига 5 пъти в червено, когато е натиснат бутон на запааметеното дистанционно управление.	Заредете батерията.
Настройката не е позволена. Мотора се придвижва за кратко 3 пъти в едната посока и 3 пъти в другата посока. Светлинния индикатор мига в червено 3 пъти и 3 пъти с прекъсване.	Максималния брой дистанционни управления е достигнат.	Изтрийте дистанционните управления от паметта, като добавите ново дистанционно управление съгласно раздела «Изтриване на дистанционни управления от паметта»
	Максималната/минималната стойност на настройката е достигната.	Изпълнете правилно настройката.
	Крайните граници са твърде близо.	Променете крайните граници съгласно раздела «Пренастройка на крайните граници»
Светлинния индикатор мига в червено бавно за 3 секунди преди и след привеждане в движение на мотора.	Батерията е изтощена. Капацитета на батерията е по-малк или равен на 5%.	Заредете батерията.

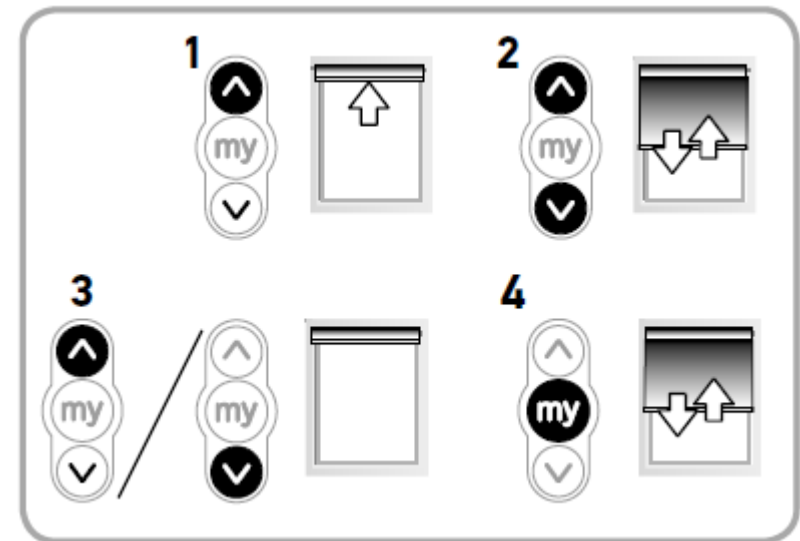
## Програмиране на моторите Sonesse Ultra 30 WF RTS Li - ion

### Промяна на крайните граници.

Дистанционното управление трябва да бъде запаметено към моторизирания продукт. Светлинния индикатор мига бавно в оранжево, докато новата крайна граница е запаметена.

### Промяна на горната крайна граница.

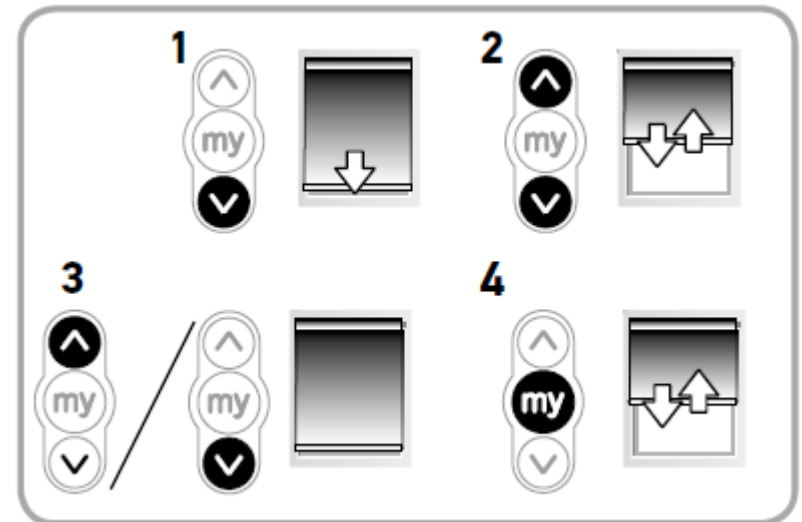
- 1) Натиснете кратко бутон Нагоре, за да придвижите моторизирания продукт до горната граница.
- 2) Натиснете и задръжте едновременно бутоните НАГОРЕ и НАДОЛУ, докато моторизирания продукт направи за кратко движение нагоре и надолу.
- 3) Натиснете и задръжте бутон НАГОРЕ или НАДОЛУ, за да позиционирате моторизирания продукт до новото желано положение.
- 4) За да потвърдите новата позиция, натиснете и задръжте бутоната *my*, докато моторизирания продукт направи за кратко движение нагоре и надолу и светлинния индикатор мига в зелено 5 пъти.



## Програмиране на моторите Sonesse Ultra 30 WF RTS Li - ion

### Промяна на долната крайна граница.

- 1) Натиснете кратко бутон Надолу, за да придвижите моторизирания продукт до долната граница.
- 2) Натиснете и задръжте едновременно бутоните НАГОРЕ и НАДОЛУ, докато моторизирания продукт направи за кратко движение нагоре и надолу.
- 3) Натиснете и задръжте бутон НАГОРЕ или НАДОЛУ, за да позиционирате моторизирания продукт до новото желано положение.
- 4) За да потвърдите новата позиция, натиснете и задръжте бутоната *my*, докато моторизирания продукт направи за кратко движение Нагоре и Надолу и светлинния индикатор мига в зелено 5 пъти.



## Програмиране на моторите Sonesse Ultra 30 WF RTS Li – ion

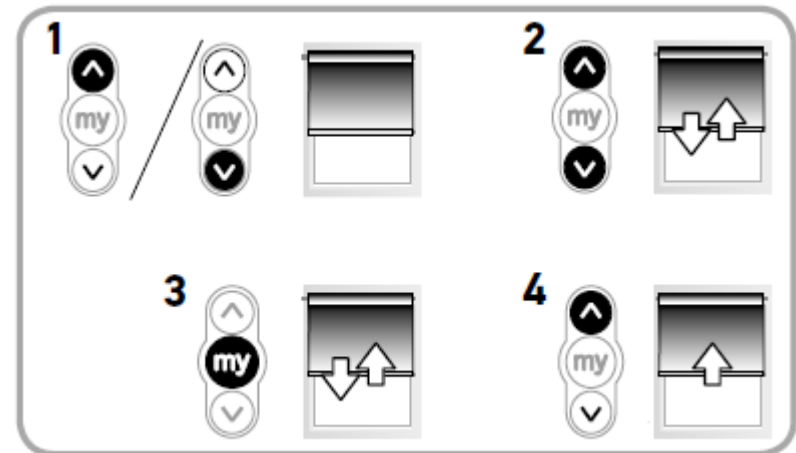
### Промяна на посоката на движение на мотора.

1) Използвайте бутона **НАГОРЕ** или **НАДОЛУ** на дистанционното управление, позиционирайте моторизирания продукт в междинно положение.

2) Натиснете и задръжте едновременно бутони **НАГОРЕ** и **НАДОЛУ**, докато моторизирания продукт се придвижи за кратко нагоре и надолу и светлинния индикатор започне да мига бавно в оранжево.

3) Натиснете и задръжте бутона **my**, докато моторизирания продукт се придвижи за кратко нагоре и надолу, за да обърнете посоката на въртене и светлинния индикатор мига 5 пъти в зелено.

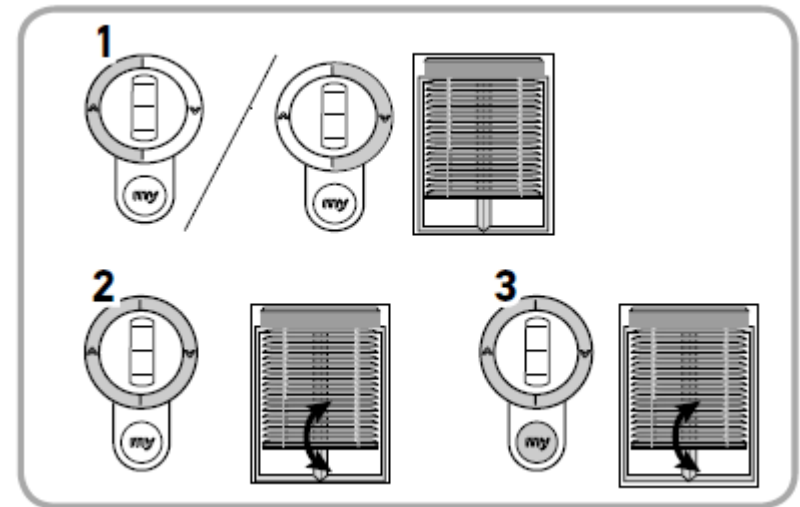
4) Натиснете бутона **Нагоре**, за да проверите новата посока на въртене. Посоката на въртене на мотора е променена.



## Програмиране на моторите Sonesse Ultra 30 WF RTS Li – ion

### Промяна на посоката на въртене на скрoла.

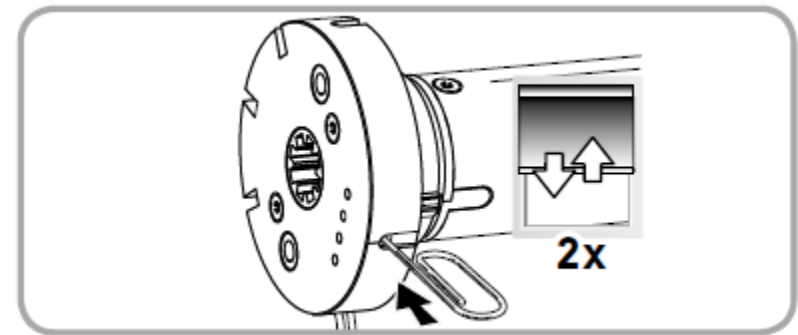
- 1) Използвайте бутона **НАГОРЕ** или **НАДОЛУ** на дистанционното управление, позиционирайте моторизирания продукт в междинно положение.
- 2) Натиснете и задръжте едновременно бутони **НАГОРЕ** и **НАДОЛУ**, докато моторизирания продукт се придвижи за кратко нагоре и надолу и светлинния индикатор започне да мига в оранжево бавно.
- 3) Натиснете едновременно бутони **Нагоре**, **ту** и **Надолу**, докато моторизирания продукт за кратко се придвижи нагоре и надолу, въртенето на скрoла е променено и светлинния индикатор мига 5 пъти в зелено.



## Програмиране на моторите Sonesse Ultra 30 WF RTS Li – ion

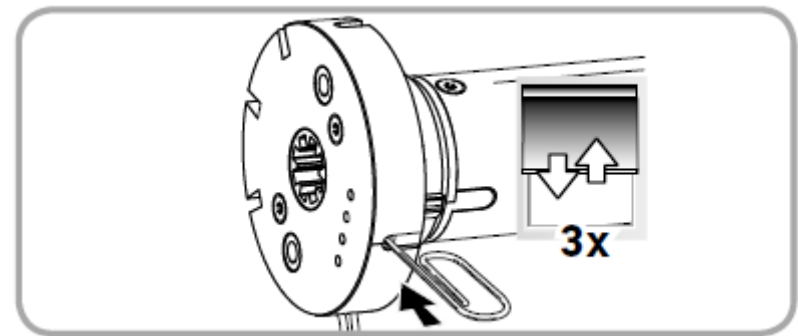
### **Изтриване на дистанционните управления от паметта на мотора.**

За да изтриете всички програмирани дистанционни управления, натиснете и задръжте бутона за програмиране на главата на мотора, докато моторизирания продукт се придвижи за кратко нагоре и надолу 2 пъти. Всички програмирани дистанционни управления се изтриват и светлинния индикатор мига 5 пъти в зелено.



### **Изтриване на паметта на мотора.**

За да рестартирате паметта на мотора, натиснете и задръжте бутона за програмиране на главата на мотора, докато моторизирания продукт се придвижи нагоре и надолу 3 пъти. Всички настройки се изтриват. Светлинния индикатор мига 5 пъти в зелено след което светлинния индикатор светва в оранжево.



## Програмиране на моторите Sonesse Ultra 30 WF RTS Li - ion

### Спящ режим

#### Внимание!

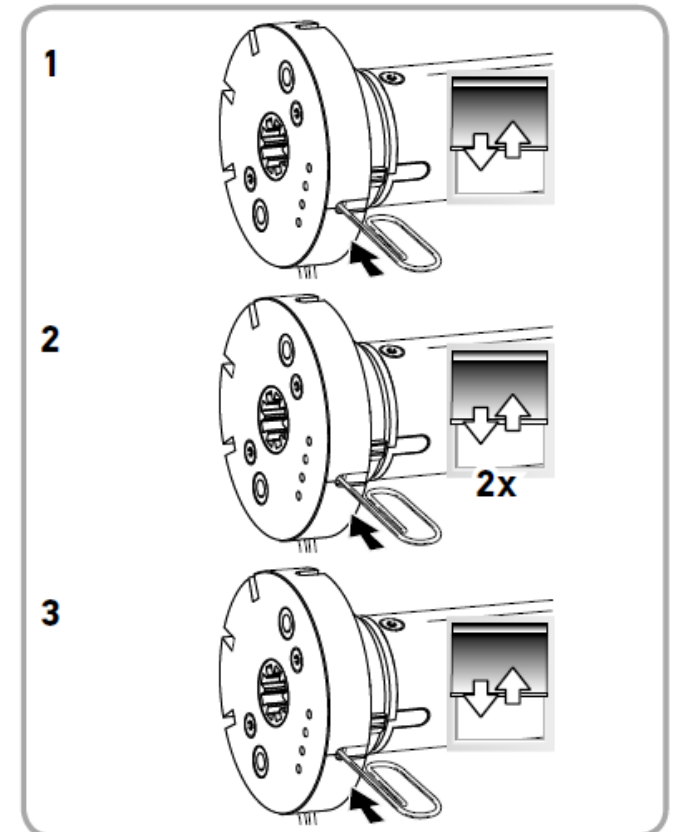
Моторизирания продукт трябва да бъде програмиран.

Моторизирания продукт няма да реагира на каквито и да са команди от дистанционни управления за 15 минути.

1) Натиснете и задръжте бутона за програмиране на главата на мотора, докато задвижваният продукт за кратко се придвижи нагоре и надолу.

2) Натиснете за кратко бутона за програмиране на главата на мотора, моторизирания продукт се придвижва два пъти нагоре и надолу. "Спящия режим" е активиран. Светлинния индикатор мига 5 пъти в зелено за да потвърди, след което светлинния индикатор мига в оранжево всяка секунда докато мотора е в спящ режим.

3) За да деактивирате „Sleeping mode“, натиснете за кратко бутона за програмиране на главата на мотора. Моторизирания продукт за кратко се придвижва нагоре и надолу, командите от дистанционното управление са активирани. Светлинния индикатор мига в зелено 5 пъти.





## Програмиране на моторите Sonesse Ultra 30 WF RTS Li - ion

Използване и поддръжка

**Избор на режим на работа: роло щора или венецианска щора**

Мотора Sonesse 30 WF RTS е проектиран да работи в 2 режима: режим венецианска щора или режим на роло щора.

Тази функция позволява да се настрои режима на работа на мотора Sonesse 30 WF RTS Li-ion според типа на приложението.

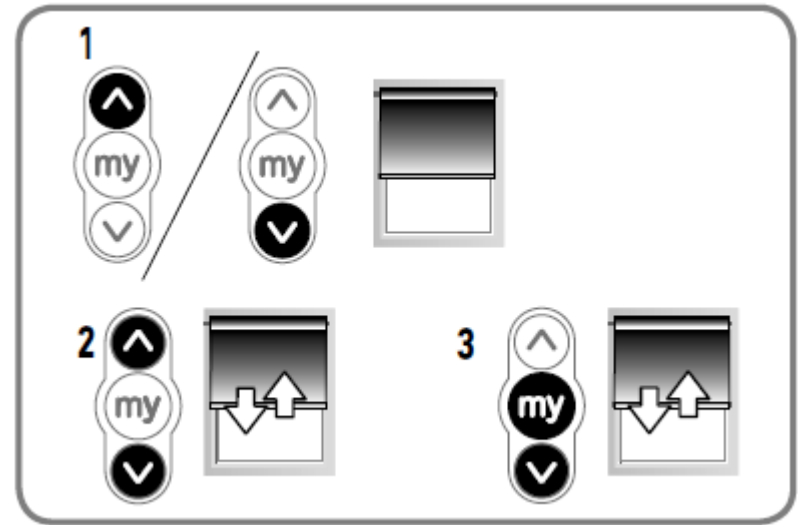
Мотора Sonesse 30 WF RTS Li-ion е настроен (по подразбиране) да работи в режим на роло щора. Светлинния индикатор LED свети в жълто в режим на роло щора.

1) Позиционирайте моторизирания продукт в междинно положение.

2) Натиснете и задръжте едновременно бутоните **НАГОРЕ** и **НАДОЛУ**, докато моторизирания продукт за кратко се придвижи нагоре и надолу.

3) Натиснете и задръжте едновременно бутоните **my** и **НАДОЛУ**, докато моторизирания продукт за кратко се придвижи нагоре и надолу, за да преминете от режим на роло щора в режим на венецианска щора.

Светлинния индикатор LED мига в жълто в режим на венецианска щора.

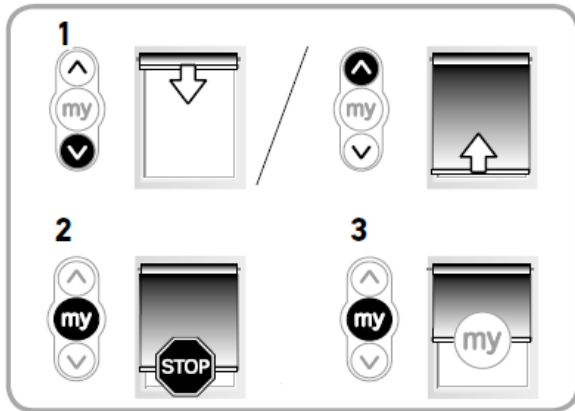


# Sonesse Ultra 30 WF RTS Li - ion

## Програмиране на моторите Sonesse Ultra 30 WF RTS Li - ion

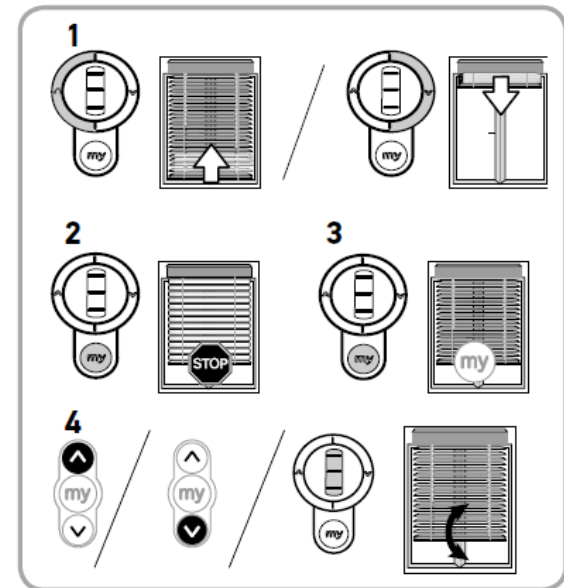
Използване и поддръжка

Използване на бутоните Нагоре, ту, Надолу в режим роло щора



Използване на бутоните Нагоре, ту, Надолу в режим венецианска щора

За завъртане на ламелите, натиснете и задръжте бутон Нагоре или Надолу или използвайте скрoла на дистанционното управление, докато ламелите достигнат желаната позиция.



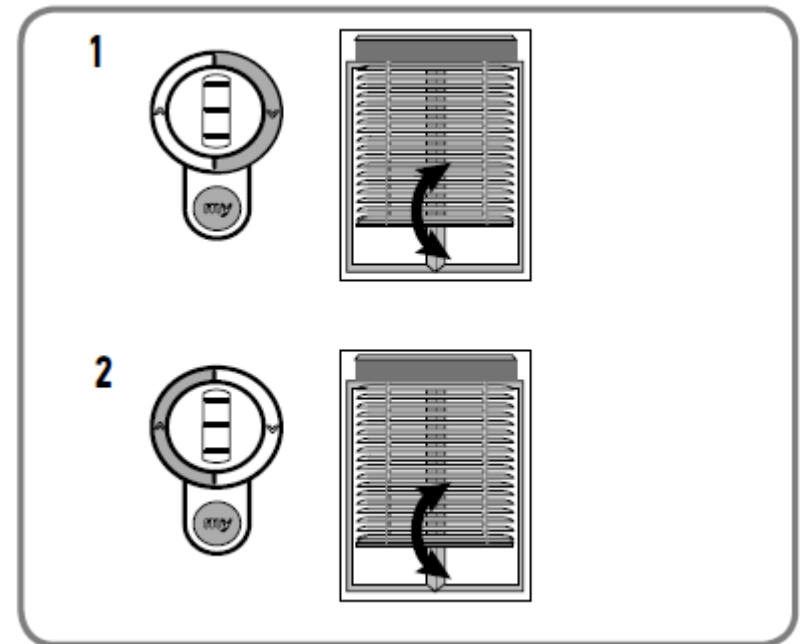
## Програмиране на моторите Sonesse Ultra 30 WF RTS Li - ion

Използване и поддръжка

Настройка на скоростта при завъртане/накланяне

1) За да намалите скоростта на накланяне, натиснете и задръжте едновременно бутоните **ТУ** и **НАДОЛУ**, докато моторизирания продукт за кратко се придвижи нагоре и надолу. Повторете според нуждите. Минималната скорост е достигната, когато моторизирания продукт вече не се придвижва нагоре и надолу и светлинния индикатор **LED** мига в зелено 5 пъти.

2) За да увеличите скоростта на накланяне, натиснете и задръжте едновременно бутоните **ТУ** и **НАГОРЕ**, докато моторизирания продукт за кратко се придвижи нагоре и надолу. Повторете според нуждите. Максималната скорост е достигната, когато моторизирания продукт вече не се придвижва нагоре и надолу и светлинния индикатор **LED** мига в зелено 5 пъти.

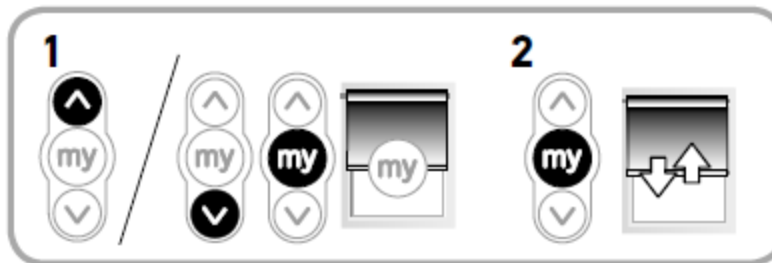


# Sonesse Ultra 30 WF RTS Li - ion

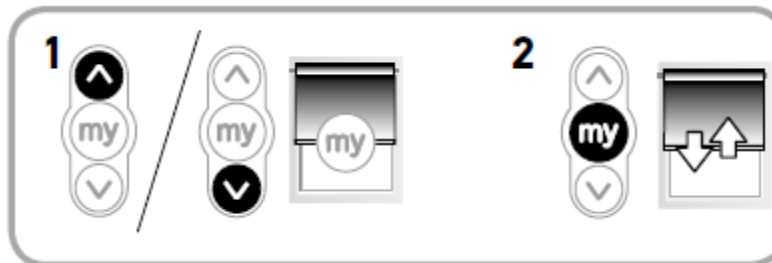
## Програмиране на моторите Sonesse Ultra 30 WF RTS Li - ion

Любима позиция (my)

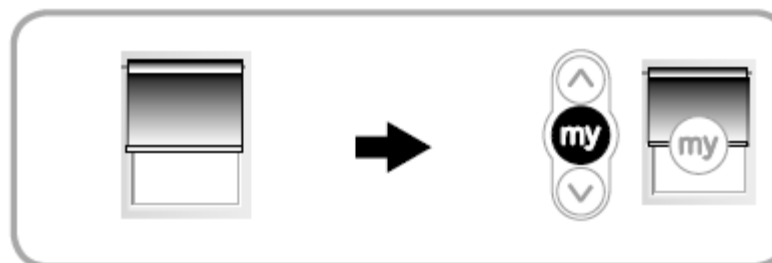
Програмиране на любимата позиция



Промяна на любимата позиция



Използване на любимата позиция



## Програмиране на моторите Sonesse Ultra 30 WF RTS Li - ion

### Настройка на скоростта

Светлинния индикатор LED мига бавно в оранжево в този режим.

1) Позиционирайте крайния продукт в междинно положение. Натиснете и задръжте бутоните Нагоре, *my* и Надолу едновременно докато крайния продукт за кратко се придвижи нагоре и надолу веднъж. Крайния продукт ще започне да се движи **НАГОРЕ** и надолу автоматично за 10 секунди цикъл и светлинния индикатор LED ще мига в зелено 5 пъти, за да потвърди влизането в режим на настройка на скоростта.

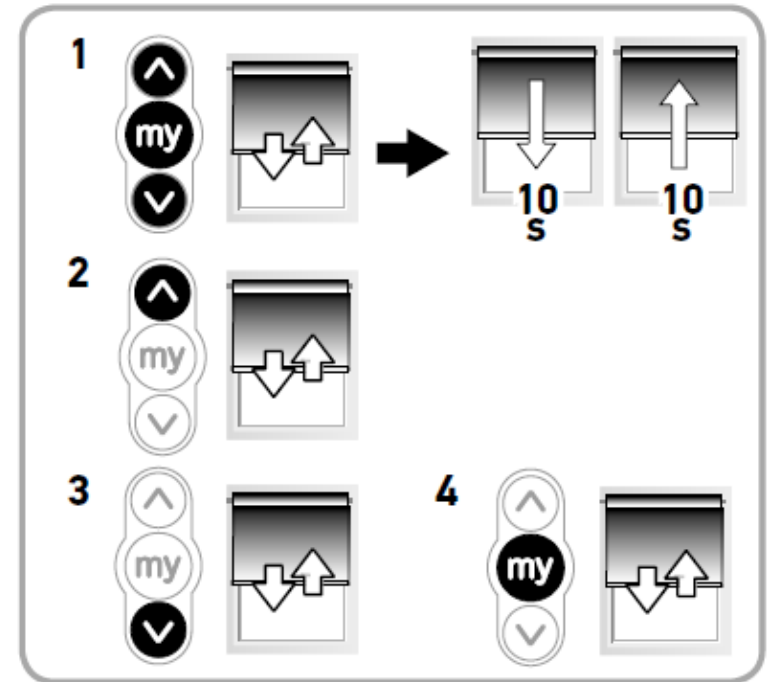
2) За да увеличите скоростта, натиснете и задръжте бутона Нагоре, докато крайния продукт за кратко се придвижи нагоре и надолу и светлинният индикатор LED мига в зелено 5 пъти. Повторете според нуждите.

Максимална скорост се достига, когато крайния продукт се придвижи за кратко 3 пъти в едната посока и 3 пъти в другата посока. Светлинния индикатор LED мига в червено 3 пъти и 3 пъти с прекъсване.

3) За да намалите скоростта, натиснете и задръжте бутона **НАДОЛУ**, докато крайния продукт за кратко се придвижи нагоре и надолу. Повторете според нуждите.

Минимална скорост се достига, когато крайния продукт се придвижи за кратко 3 пъти в едната посока и 3 пъти в другата посока.

4) За да потвърдите новата скорост, натиснете и задръжте бутона *my*, докато крайния продукт за кратко се придвижи нагоре и надолу, а светлинния индикатор LED мига в зелено 5 пъти.



## Програмиране на моторите Sonesse Ultra 30 WF RTS Li - ion

### Съвети при експлоатацията

Наблюдения	Възможни причини	Решения
<p>Моторизирания продукт не функционира</p>	<p>Батерията на дистанционното управление е изтощена. Светлинния индикатор LED не светва при натискането на бутон на дистанционното управление.</p>	<p>Сменете батерията на дистанционното управление.</p>
	<p>Батерията на мотора е изтощена и трябва да бъде заредена. Светлинния индикатор LED мига 5 пъти в червено, когато е натиснат някой от бутоните на дистанционното управление.</p>	<p>Включете зарядното устройство.</p>
	<p>RTS е деактивиран. Светлинния индикатор LED не светва, когато е натиснат някой от бутоните на дистанционното управление.</p>	<p>Натиснете бутон PROG. на мотора.</p>
	<p>Термичната защита на мотора се е активирала (Светлинния индикатор LED мига бавно в червено).</p>	<p>Изчакайте мотора да се охлади (Светлинния индикатор LED ще спре да мига в червено, когато мотора може да се използва).</p>
<p>Моторизирания продукт спира преди крайните граници</p>	<p>Моторизирания продукт е срещнал препятствие (Светлинния индикатор LED свети в червено).</p>	<p>Предвижете моторизирания продукт в противоположната посока.</p>

## Програмиране на моторите Sonesse Ultra 30 WF RTS Li - ion

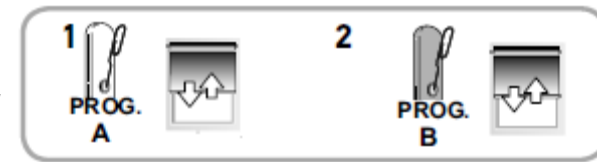
### Добавяне/Изтриване на дистанционно управление

Светлинния индикатор LED мига бавно в оранжево, когато добавяме или изтриваме дистанционно управление.

Използвайки дистанционно управление (A), което е програмирано към моторизирания продукт:

1) Натиснете и задръжте бутона за програмиране на дистанционното управление (A), докато моторизирания продукт за кратко се придвижи нагоре и надолу. Зеленият светодиод мига 5 пъти, след това оранжевият светодиод мига бавно.

2) Натиснете за кратко бутона за програмиране на гърба на новото дистанционно управление (B), за да добавите или изтриете това дистанционно управление и зеленият светодиод мига 5 пъти.



Използвайки бутона за програмиране на главата на мотора:

1) Натиснете и задръжте бутона за програмиране на главата на мотора, докато моторизирания продукт за кратко се придвижи нагоре и надолу. Зеленият светодиод мига 5 пъти, след това оранжевият светодиод мига бавно.

2) Натиснете за кратко бутона за програмиране на дистанционното управление (B), за да добавите или изтриете това дистанционно управление и зеленият светодиод мига 5 пъти.



## Програмиране на моторите Sonesse Ultra 30 WF RTS Li - ion

Деактивиране/Активиране на радио технологията „RTS“, когато дистанционното управление е окончателно програмирано

Деактивирането на радиопредаването съхранява живота на батерията по време на доставка или при дълъг период на неизползване (напр. съхранение). Следващите стъпки могат да се извършват само в режим на „Краен Потребител“.

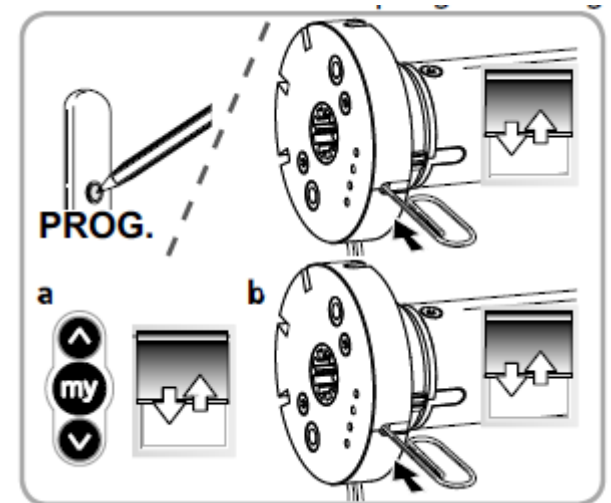
Натиснете и задръжте бутона PROG. на дистанционното управление или бутона за програмиране на главата на мотора, докато крайния продукт за кратко се придвижи нагоре и надолу и светлинния индикатор LED мига 5 пъти в зелено. (Мотора е в режим на програмиране)

**ЗА ДЕАКТИВИРАНЕ НА РАДИО ТЕХНОЛОГИЯ RTS:**

а) Натиснете едновременно бутони **НАГОРЕ**, **my** и **НАДОЛУ**, докато крайния продуктът за кратко се придвижи нагоре и надолу веднъж и светлинния индикатор LED мига 5 пъти в зелено.

**ЗА АКТИВИРАНЕ НА РАДИО ТЕХНОЛОГИЯ RTS:**

б) Натиснете за кратко бутона за програмиране на главата на мотора или включете зарядното, крайния продукт за кратко се придвижва нагоре и надолу веднъж и светлинния индикатор LED мига 5 пъти в зелено.





# Sonesse Ultra 30 WF RTS Li - ion

## Програмиране на моторите Sonesse Ultra 30 WF RTS Li - ion

### Технически данни

<b>Захранващо напрежение</b>	<b>12 Vdc SELV</b>
<b>Използвана честотна лента и максимална мощност</b>	<b>433,42 MHz</b>
<b>Въртящ момент Sonesse 28 WireFree RTS</b>	<b>1.1 Nm</b>
<b>Въртящ момент Sonesse ULTRA 30 WireFree RTS</b>	<b>2 Nm</b>
<b>Скорост</b>	<b>10 – 28 RPM</b>
<b>Електрическа изолация</b>	<b>III</b>
<b>Минимална дистанция между границите</b>	<b>1 оборот</b>
<b>Работна температура</b>	<b>0°C + 60°C</b>
<b>Степен на защита</b>	<b>IP20 (за вътрешна употреба)</b>
<b>Температура на зареждане</b>	<b>0 / +45°C</b>
<b>Тип на батерията</b>	<b>Li - ion</b>
<b>Време за зареждане на батерията</b>	<b>6 часа максимум</b>
<b>Време на работа</b>	<b>4 минути</b>
<b>Макс. брой дистанционни управления, които могат да бъдат запаметени</b>	<b>12</b>