

SMART мотори

*Програмирање на
S&SO RS100 io Hybrid*

Програмиране на S&SO RS100 io Hybrid



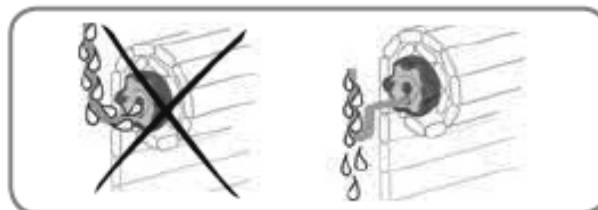
Препоръчително е използването на твърди връзки и стопери при производството на крайния продукт.



Програмиране на S&SO RS100 io Hybrid

Този мотор " Hybrid " дава възможност за управление чрез бутон за жични мотори, чрез дистанционни управления или сензори от io-homecontrol® технологията на една и съща инсталация, което го прави идеалното решение за нови жилища.

Винаги правете ухо на захранващия кабел, за да предотвратите попадането на вода в тялото на мотора!



S&SO-RS100 io HYBRID мотора е от Категория II и няма нужда от заземяващ проводник.

Използването на уреда за настройка е задължително!

Програмиране на S&SO RS100 io Hybrid

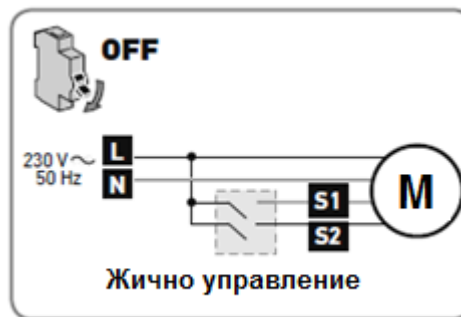
Окабеляване

Изключете захранващото напрежение.

- Свържете мотора към уреда за настройка според информацията дадена в таблицата по-долу.

Уред за настройка	Цвят на проводника	230V / 50Hz
N	Син	Нула
L	Сив	Фаза
	Черен	Посока 1
	Кафяв	Посока 2

Жично управление	Цвят на проводника	230V / 50Hz
L	Сив	Фаза
N	Син	Нула
S1	Черен	Посока 1
S2	Кафяв	Посока 2





Програмиране на S&SO RS100 io Hybrid

При използването само на жично управление

1) Включете отново захранващото напрежение. Използвайте уреда за настройка за да проверите посоката на въртене на мотора.

- Натиснете бутон ▲ :

→ Ако ролетната щора се вдига, окабеляването е правилно:

преминете към раздела **Настройка**.

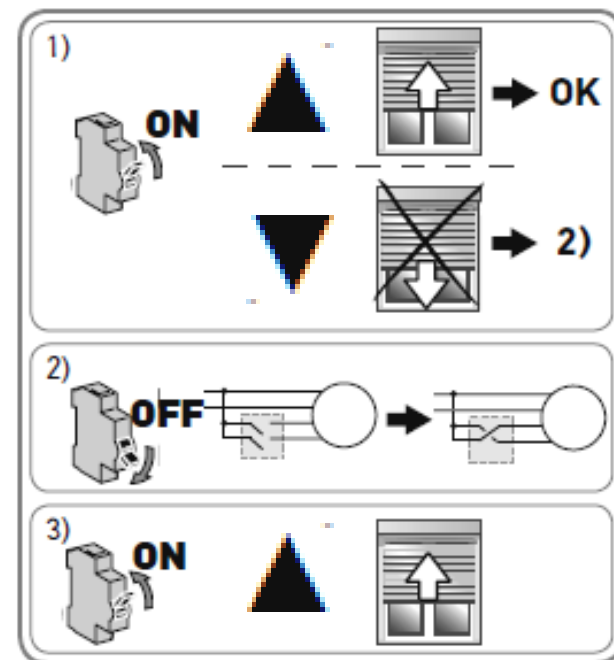
→ Ако ролетната щора се спуска, преминете към следващата стъпка.

2) Изключете захранващото напрежение.

- Разменете местата на кафявия и черния проводник свързани към уреда за настройка.

3) Включете отново захранващото напрежение.

- Натиснете бутон ▲ за да проверите посоката на въртене на мотора.





Програмиране на S&SO RS100 io Hybrid

Настройка

Идентифициране на стъпките, които трябва да бъдат изпълнени

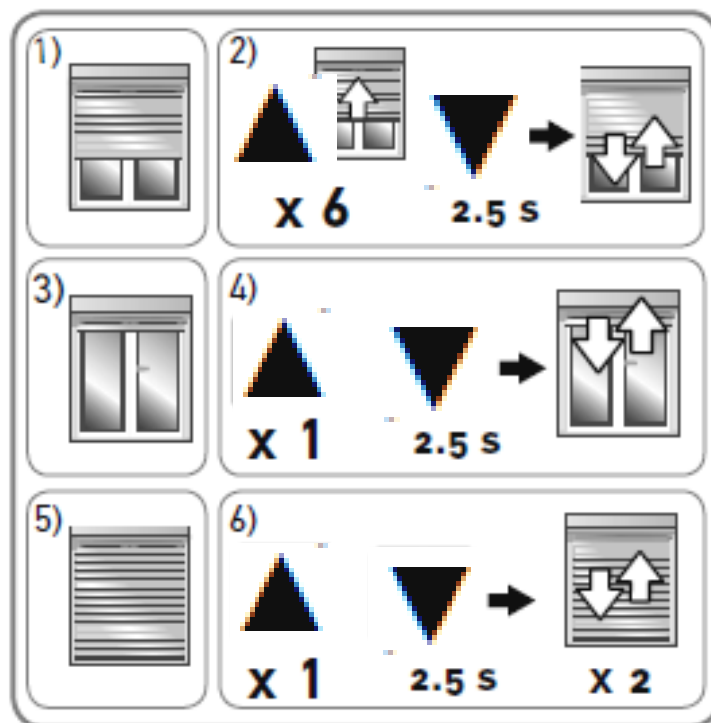
Възможни са две процедури за настройка на мотора:

- само с уреда за настройка: **Процедура А**
- или с уреда за настройка и дистанционно управление на Somfy от io-homecontrol® технологията: **Процедура Б**

Програмиране на S&SO RS100 io Hybrid

Процедура А

Настройка / пренастройка на крайните граници с уреда за настройка



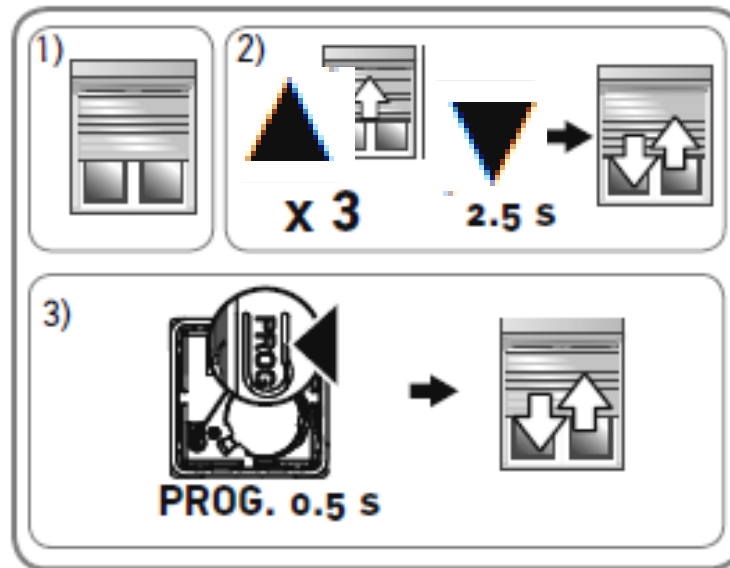
Процедурата за промяна на настройките на крайната граница е идентична с процедурата за първоначална настройка.

За да промените настройките по-късно, повторете **Процедура А**.

Програмиране на S&SO RS100 io Hybrid

Опция (добавяне на дистанционно управление)

Програмиране на дистанционно управление *io-homecontrol* към мотора





Програмиране на S&SO RS100 io Hybrid

Процедура Б

При използването на дистанционно управление

Някои управления имат бутон ON/OFF. За да ги активирате, натиснете и задръжте бутон ON/OFF на гърба на дистанционното управление.

Посоката на въртене на мотора се настройва автоматично при първите няколко цикъла.

При първите няколко движения, команди Нагоре/Надолу могат да са обърнати (те се настройват автоматично без допълнителна настройка, при максимум 2 пълни цикъла). За ролетна щора по-малка от 0.5 кв.м (0.6 м x 0.7 м), виж глава Въпроси в S&SO-RS100 io HYBRID?

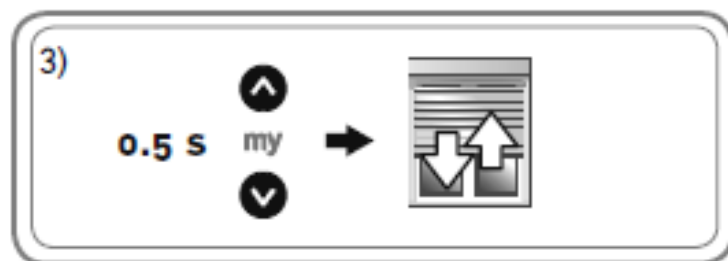
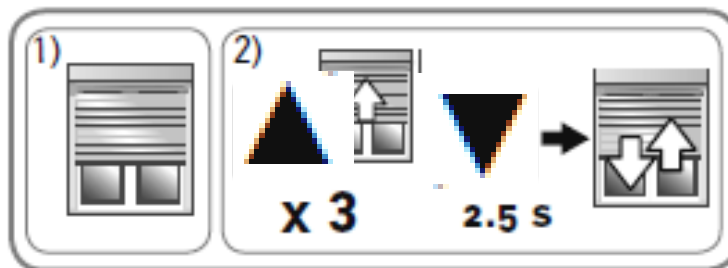
Програмиране на S&SO RS100 io Hybrid

При използването на дистанционно управление

Процедура Б



Препрограмване на io-homescontrol® дистанционно управление





Програмиране на S&SO RS100 io Hybrid

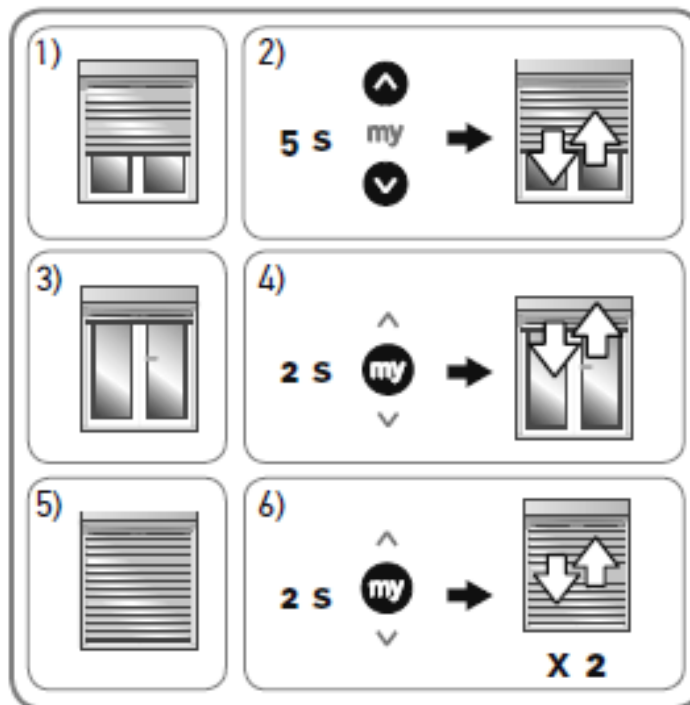
Посоката на въртене на мотора се настройва автоматично при първите няколко цикъла.

При първите няколко движения, команди Нагоре/Надолу могат да са обърнати (те се настройват автоматично без допълнителна настройка, при максимум 2 пълни цикъла, от спиране до спиране). За ролетна щора по-малка от 0.5 кв.м (0.6 м x 0.7 м), виж глава Въпроси в S&SO-RS100 io HYBRID?

Програмиране на S&SO RS100 io Hybrid

Процедура Б

Настройка / пренастройка на крайните граници с дистанционно управление io homecontrol®





Програмиране на S&SO RS100 io Hybrid

Процедурата за промяна на настройките на крайна граница е идентична с процедурата за първоначална настройка.

За да промените настройките по-късно, повторете **Процедура Б**.

Програмиране на индивидуално io-homecontrol® дистанционно управление





Програмиране на S&SO RS100 io Hybrid

Допълнителни настройки

Възстановяване на фабричните настройки (има 2 възможни метода)

С уреда за настройка и със Somfy io-homecontrol® дистанционно управление

Тази процедура изтрива всички програмирани дистанционни управления, всички сензори, настройката на крайните граници и рестартира любимата позиция (ту) на мотора.

1) *Позиционирайте ролетната щора в междинно положение.*

2) **Използвайки уреда за настройка, натиснете 9 пъти бутон ▲ и натиснете веднъж бутон ▼, докато видите движение нагоре и надолу на ролетната щора.**

3) **Натиснете бутон PROG на гърба на индивидуалното Somfy io-homecontrol® дистанционното управление за ≈ 7 сек., докато ролетната щора направи две движения нагоре и надолу:**

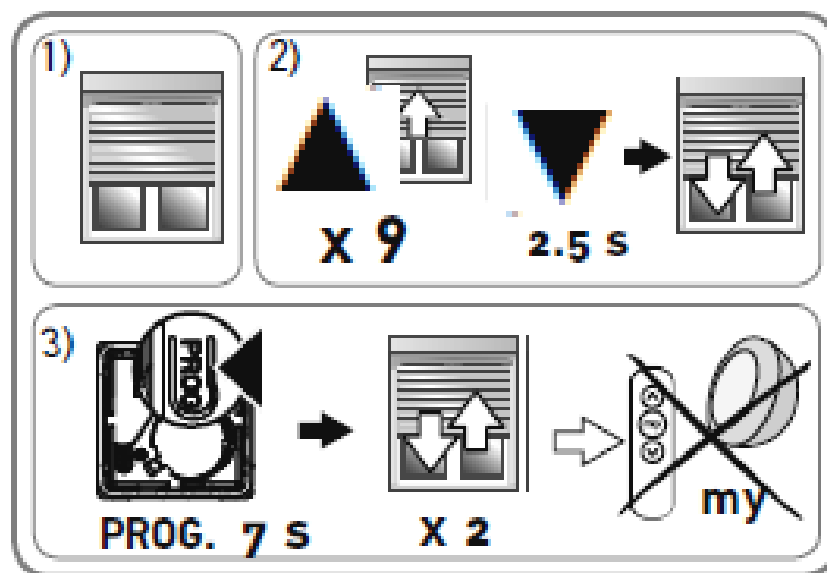
→ *Мотора е рестартиран и е във фабричните си настройки.*

- *Преминете през процедурата за настройка (вижте раздел Настройка).*

Програмиране на S&SO RS100 io Hybrid



Допълнителни настройки





Програмиране на S&SO RS100 io Hybrid

Допълнителни настройки

С индивидуалното Somfy io-homecontrol® дистанционно управление

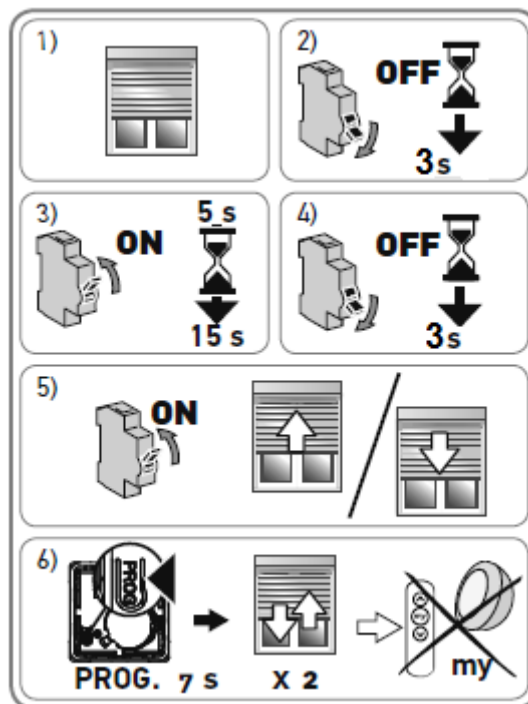
Тази процедура изтрива всички програмирани дистанционни управления, всички сензори, настройката на крайните граници и рестартира любимата позиция (ту) на мотора.

- 1) Позиционирайте ролетната щора в междинно положение.
- 2) Прекъснете захранващото напрежение за 3 секунди.
- 3) Включете захранващото напрежение за от 5 до 15 секунди.
- 4) Прекъснете захранващото напрежение за 3 секунди.
- 5) Включете захранващото напрежение отново: ролетната щора ще направи движение нагоре или надолу за няколко секунди.
- 6) Натиснете бутон PROG на гърба на индивидуалното Somfy io-homecontrol® Дистанционно управление за **≈ 7 секунди**, докато ролетната щора направи две движения нагоре и надолу:
 - Мотора е рестартиран и е във фабричните си настройки.
 - Преминете през процедурата за настройка (вижте раздел Настройка).

Програмиране на S&SO RS100 io Hybrid



Допълнителни настройки



Програмиране на S&SO RS100 io Hybrid

УПРАВЛЕНИЯ

Не всички io управления са съвместими с управлението на скоростта!



Smoove RS100 io



NINA io



Connexoon



TaHoma

Благодаря Ви за вниманието !